

# Soggiorno in Puglia

## Sant'Isidoro (Le)

15/22 giugno 2025



*Una vacanza da sogno in Salento per persone desiderose di relax e divertimento, in un complesso posizionato sulla privilegiata baia di spiaggia bianca e mare cristallino. Un'esperienza che saprà bilanciare armonia, relax, divertimento e ottima cucina, creando un ambiente ideale per una vacanza indimenticabile!*

### **BLU SALENTO VILLAGE 4 \*\*\*\***

Situato a 5 km dal centro di Porto Cesareo, il Blu Salento Village è posizionato accanto alla sua spiaggia privata e offre 2 piscine e molte strutture sportive.

L'hotel dista 500 metri dal centro di Sant'Isidoro, 15 minuti in auto da Nardò e 20 km da Gallipoli.

Le camere sono climatizzate e includono decori in stile classico mediterraneo, una TV satellitare, un minibar e un bagno con asciugacapelli.

Tutti i pasti sono a buffet ed includono carne e pesce alla griglia.

Il Blu Salento offre campi da tennis, da pallavolo e da calcetto, attività di intrattenimento diurne e serali per adulti e bambini e la connessione WiFi gratuita nelle aree comuni.



**NOVITA'**



**QUOTA DI PARTECIPAZIONE: € 1.170,00 (minimo 25 partecipanti)**

**Caparra da versare all'iscrizione: € 350,00**

**QUOTE PER BAMBINI E RAGAZZI IN CAMERA CON DUE ADULTI: su richiesta.**

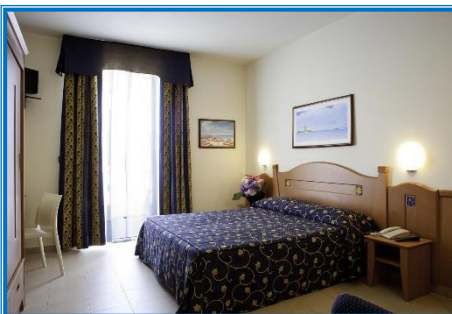
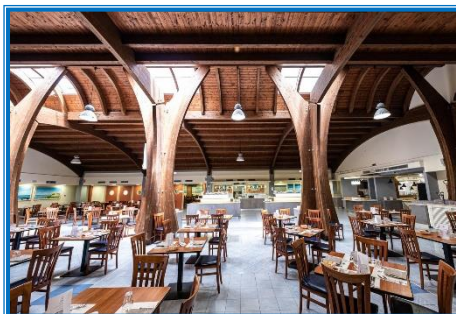
**La quota comprende:** trasferimento Cuneo/aeroporto di partenza a/r (\*); volo aereo in classe turistica; **tasse aeroportuali**; bagaglio da stiva 20 Kg + 1 bagaglio a mano; trasferimento aeroporto/villaggio a/r; soggiorno di 7 notti in camera doppia con servizi privati; trattamento di pensione completa con bevande ai pasti; cena tipica salentina; piano bar serale; animazione diurna e serale; spiaggia: un ombrellone + 2 lettini a camera a partire dalla settima fila; accompagnatore volontario CTAcli (min. 25 pax); assicurazione medico-bagaglio.

**La quota non comprende:** eventuale tassa di soggiorno; assicurazione annullamento viaggio; tutto quanto non indicato alla voce "la quota comprende".

**Supplemento camera doppia uso singola: € 310,00 per tutto il periodo (in numero limitato)**

**Documenti: carta d'identità valida**

*(\*) Nota bene: al momento della conferma del viaggio, in base agli operativi volo più comodi al gruppo, verrà scelto l'aeroporto di partenza. Il CTAcli provvederà comunque, senza supplemento, a prevedere tutti i trasferimenti necessari.*



***In collaborazione con MANI TRAVEL***

**PER INFORMAZIONI E PRENOTAZIONI RIVOLGERSI A:**

**Sede provinciale di Cuneo - Piazza Virgilio, 13 - Tel. 0171/452622-621-623-624-651**

**[www.ctacuneo.it](http://www.ctacuneo.it) – [info@ctacuneo.it](mailto:info@ctacuneo.it)**

Sede zonale di Cuneo (*Movi Acli – P.zza St. Ferroviaria*) Piazzale della Libertà, 16; Sede zonale di Alba - P.zza S. Francesco, 4; Sede zonale di Bra - P.zza Roma, 5; Sede zonale di Fossano - Via Vescovado, 16; Sede zonale di Mondovì - P.zza S. Maria Maggiore, 6; Sede zonale di Saluzzo - Via Piave, 17; Sede zonale di Savigliano - Via Vittorio Veneto, 38.

**La suddetta iniziativa è riservata ai soci ACLI.** Le persone non iscritte devono richiedere la tessera CTA presso i nostri uffici. Su richiesta possibilità di assicurazione annullamento viaggio. La partenza è **sempre** garantita da Cuneo – C.so Giolitti Banca S. Paolo – potranno essere concordati altri punti di carico **solo se lungo il tragitto effettuato dal pullman.** Per gruppi minimo 10/15 persone sono previste deviazioni di percorso. Il programma potrebbe subire delle modifiche relativamente all'ordine di svolgimento delle visite ed escursioni, fermo restando la loro effettuazione. Si ricorda che per pratiche superiori ad € 4.999,00 è obbligatorio il pagamento con assegni bancari o bancomat.

È possibile effettuare pagamenti tramite bonifico bancario previa comunicazione agli uffici CTAcli.  
L'iban è il seguente: IT 66 F 0306910213100000003598

***N.B. Se in corso di viaggio dovessero incombere cause di forza maggiore, il programma potrebbe subire delle variazioni cercando il più possibile di garantire lo svolgimento delle visite.***