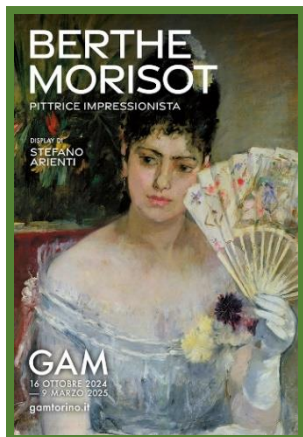


# GAM DI TORINO: MOSTRA

## *"Berthe Morisot. Pitttrice Impressionista"*

**DOMENICA 26 GENNAIO 2025**



Partenza nella prima mattinata in pullman G.T. da Cuneo e da altre località da concordare per Torino, capoluogo di regione, moderna e attiva città piemontese. Nell'anno internazionalmente dedicato all'Impressionismo, la GAM - Galleria Civica d'Arte Moderna e Contemporanea di Torino, presenta la mostra **"Berthe Morisot. Pitttrice impressionista"** che celebra la storia e il percorso artistico dell'unica donna tra i fondatori del movimento impressionista. Visita guidata della splendida esposizione dedicata alla figura di Berthe Morisot, grande interprete della "nouvelle peinture": amica intima di Manet e musa di alcuni suoi dipinti, l'artista è riuscita a farsi strada in un ambiente principalmente maschile e fare da apripista alle artiste impressioniste come Marie Bracquemond, Eva Gonzales e Mary Cassatt. La mostra illustra il legame di Morisot con la poetica del movimento e fa emergere il suo personalissimo timbro nel cogliere la labilità dell'attimo, a simbolo della fragilità dell'esistenza, capace di rappresentare con grazia gli elementi della natura e della realtà. Attraverso una selezione di opere, provenienti

da prestigiose istituzioni pubbliche, tra cui il Musée d'Orsay di Parigi ed il Musée d'Ixelles di Bruxelles, e importanti collezioni private, la mostra ripercorre la vita e la carriera di Berthe Morisot, dai suoi esordi connessi al sodalizio artistico e umano con Édouard Manet, fino alla piena adesione alla poetica impressionista. Pranzo libero al sacco o nei punti ristoro presenti in città. Nel pomeriggio passeggiata in centro città con sosta presso i principali monumenti. Nel tardo pomeriggio partenza per il rientro ed arrivo in provincia in serata.



**QUOTA DI PARTECIPAZIONE: € 42,00** (minimo 25 partecipanti)

**Bambini fino ai 14 anni compiuti: € 34,00**

**Comprensiva di:** viaggio in pullman G.T., visita guidata come da programma, accompagnatore CTA, assicurazione medica.

**Sono esclusi:** pranzo, ingressi, extra in genere.

**Ingresso alla Mostra + diritti di prenotazione: € 13,50** Adulti - **€ 1,50** Possessori della Card Abbonamento Musei - **Gratuito** Bimbi con meno di 6 anni.

**Il termine ultimo per l'acquisto dei biglietti è il 9 Gennaio 2025. Dopo tale termine non saranno più garantiti gli ingressi alla mostra, che vanno comunque prenotati all'iscrizione.**

#### PER INFORMAZIONI E PRENOTAZIONI RIVOLGERSI A:

**Sede provinciale di Cuneo - Piazza Virginio, 13 - Tel. 0171/452622-621-623-624-651**

**[www.ctacuneo.it](http://www.ctacuneo.it) - [info@ctacuneo.it](mailto:info@ctacuneo.it)**

Sede zonale di Cuneo (Movi Acli - P.zza St. Ferroviaria) Piazzale della Libertà, 16; Sede zonale di Alba - P.zza S. Francesco, 4; Sede zonale di Bra - P.zza Roma, 5; Sede zonale di Fossano - Via Vescovado, 16; Sede zonale di Mondovì - P.zza S. Maria Maggiore, 6; Sede zonale di Saluzzo - Via Piave, 17; Sede zonale di Savigliano - Via Vittorio Veneto, 38.

**La suddetta iniziativa è riservata ai soci ACLI.** Le persone non iscritte devono richiedere la tessera CTA presso i nostri uffici. Si richiede possibilità di assicurazione annullamento viaggio. La partenza è **sempre** garantita da Cuneo - C.so Giolitti Banca S. Paolo - potranno essere concordati altri punti di carico **solo se lungo il tragitto effettuato dal pullman.** Per gruppi minimo 10/15 persone sono previste deviazioni di percorso. Il programma potrebbe subire delle modifiche relativamente all'ordine di svolgimento delle visite ed escursioni, fermo restando la loro effettuazione. Si ricorda che per pratiche superiori ad € 4.999,00 è obbligatorio il pagamento con assegni bancari o bancomat.

È possibile effettuare pagamenti tramite bonifico bancario previa comunicazione agli uffici CTAcli.

L'iban è il seguente: IT 66 F 0306910213100000003598

**N.B. Se in corso di viaggio dovessero incombere cause di forza maggiore, il programma potrebbe subire delle variazioni cercando il più possibile di garantire lo svolgimento delle visite.**